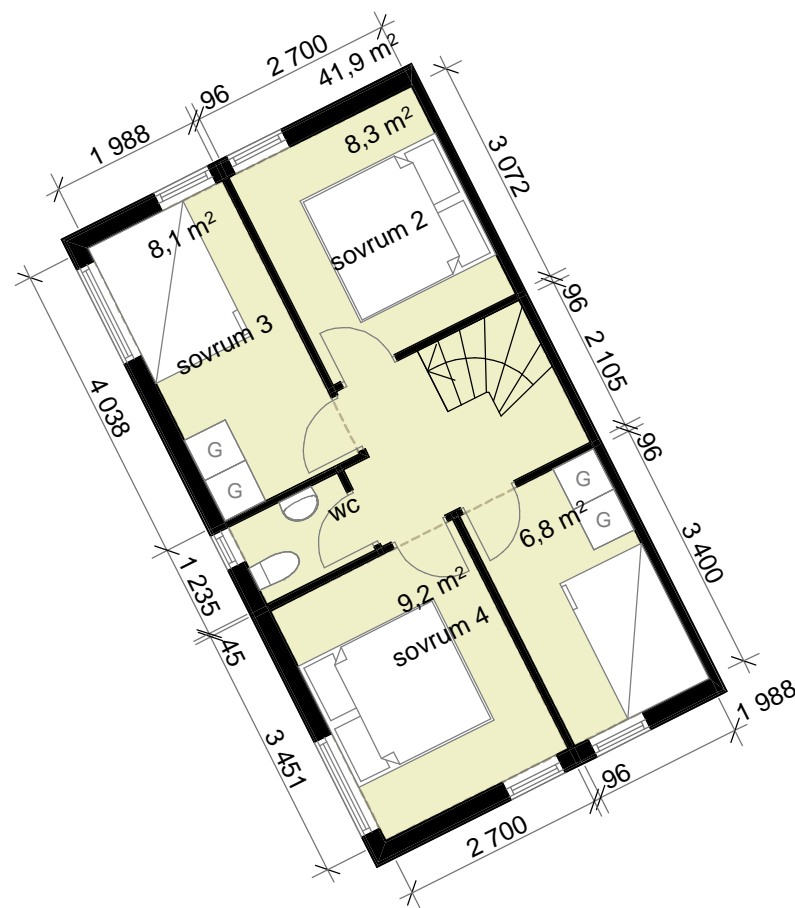
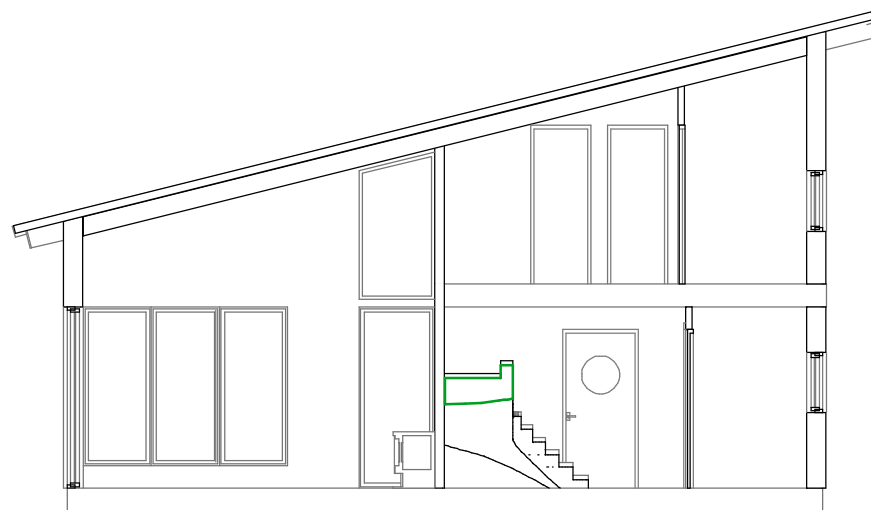


BOTTENVÅNING



ÖVERVÅNING



Beskrivning

Grund: plintar

Fasader utifrån: Liggande panel 22x145 falu rödfärg: Grå, Luftspalt 28, Regelstomme/isolering 195, ångspärr, liggande slätpanel 21x145 täckmålad NCS 0502-Y

Innerväggar: Reglar 95 med liggande slätpanel 21x145 täckmålad NCS 0502-Y på båda sidor

Innertak: Vitlaserad glespanel 22x145

Yttertak utifrån: Papp, råspont, luftspalt30+isolering370 /takstolar 400, ångspärr, laserad glespanel 22x145

Uppvärmning: Luft/luftvärmepump i bottenvåningen.

C ändring fönster skärmtak	0802-28	PKL
B spegelvänt, vridet. Stort skärmtak utgår, utv dörrar i vard-rum mm	080117	PKL
A fönster i sovrums o vardrum, skärmtak uteplats o entré, duschrums bv	080111	PKL

REVIDERINGEN AVSER	DATUM	SIGN
--------------------	-------	------

arkape
 peder kai-larsen arkitekt ab
 www.arkape.com

Lenalundsväg 17
 191 40 Sollentuna
 arkape@telia.com

tel 08 35 84 68
 fax 08 35 43 01
 mob 0735 04 15 20

RITAD AV	HANDLÄGGARE	ANSVARIG
	PKL	
DATUM	UPPDRAG NR	STATUS
07-01-05	226	BYGGLOV

Ramsö
 Nybyggnad fritidshus

Planer

SKALA	RITNINGSNR	REV
1:100	A2	C